

Un chantier exceptionnel piloté par la Métropole : une canalisation d'eau potable d'un kilomètre tirée sous la Seine

Plus grande régie publique d'eau de France (hors Paris), la Métropole Rouen Normandie est responsable de la production et l'alimentation en eau potable ainsi que de la collecte et le traitement des eaux usées. Dans le cadre du projet de sécurisation de l'alimentation en eau potable du plateau Est, une adduction d'eau potable a été créée entre l'usine de production d'eau de la Chapelle (Saint-Étienne-du-Rouvray) et le nouveau réservoir des Vaubeuges à Franqueville-Saint-Pierre.

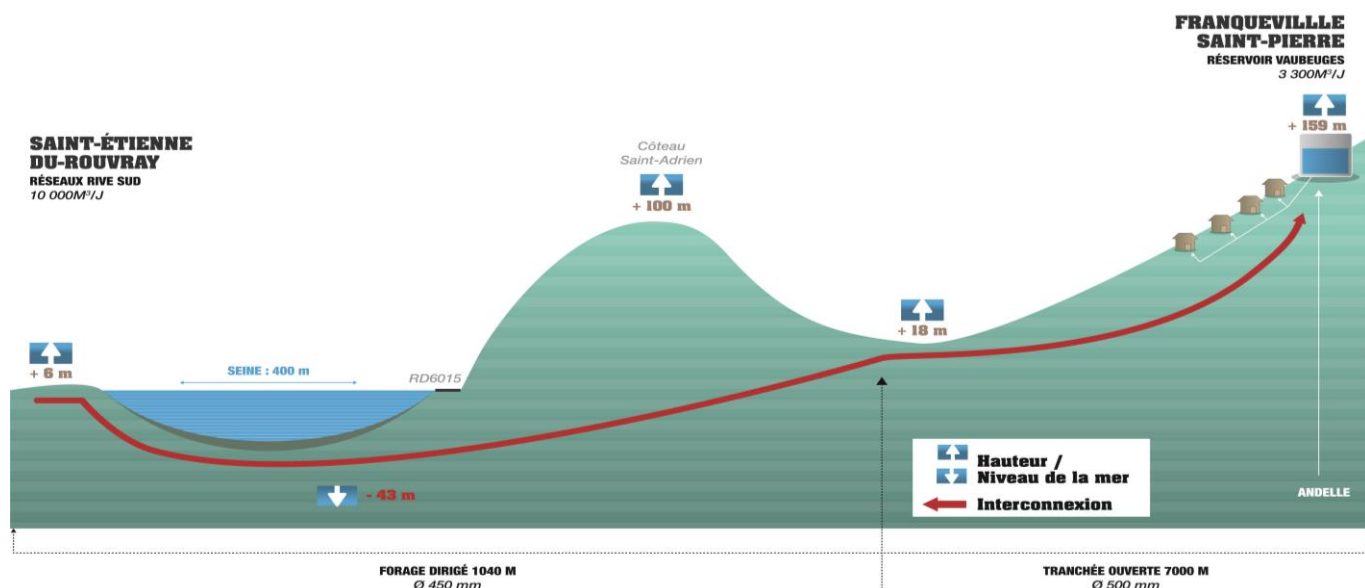
Pour ce faire, une canalisation d'eau potable longue d'un kilomètre et de 45cm de diamètre a été tirée sous la Seine samedi 28 octobre, à l'aide d'une foreuse d'une capacité de tirage de 250 tonnes et de grues. Après une première interconnexion sous la Seine réussie entre Quevillon et Bardouville en 2014, le procédé du forage dirigé a été réutilisé avec un passage à 43m de profondeur sous la Seine et à 130m sous la falaise. Des chantiers de cette ampleur sont exceptionnels (une fois par an en France), plus souvent destinés au gaz ou au pétrole. Suite au développement de l'urbanisation du plateau Est, il était devenu essentiel de sécuriser l'alimentation en eau de ce secteur. L'objectif est d'apporter un complément aux ressources existantes de Saint-Aubin-Épinay et de la Vallée de l'Andelle.

D'un côté de la Seine se situe le réservoir de Franqueville-Saint-Pierre, qui a été créé en 2014 et est alimenté par les forages de la Vallée de l'Andelle. De l'autre côté, les réseaux de production de la Rive Sud qui disposent d'une marge d'exploitation. 7 km de distance séparent ces 2 équipements. L'objectif de ce chantier exceptionnel est de pouvoir les relier grâce à l'installation de 3 équipements :

- > Une station de pompage à l'Usine de la Chapelle à Saint-Étienne-du-Rouvray
- > Une canalisation sous-fluviale (1000m : Ø450mm).
- > Une canalisation de liaison côté plateau Est entre Saint-Adrien et le réservoir des Vaubeuges (7000m : Ø 500mm) à Franqueville-Saint-Pierre.

Comment fonctionne un forage dirigé ?

Une machine d'une force de 250 tonnes, équipée d'une tête de forage et pilotée depuis la surface a permis de creuser un tunnel. Le kilomètre de canalisation a été assemblé et monté à l'extérieur et tiré via l'autre rive dans le tunnel pour ressortir après le coteau Saint Adrien. Une tranchée ouverte de 7 km permet ensuite de raccorder la canalisation au réservoir. La station de pompage permettant d'envoyer l'eau jusqu'au réservoir des Vaubeuges sera mise en service en 2018.



Le tracé de la liaison traverse les communes de Saint-Étienne-du-Rouvray, Belbeuf, Saint-Aubin-Celloville et Franqueville-Saint-Pierre. Il est le suivant :

- > Passage sous la Seine et la falaise entre l'Usine de la Chapelle et la rue des Sources à Saint-Adrien,
- > rue des Sources à Saint-Adrien, jusqu'à la source du Becquet,
- > fond de vallon du Becquet, en suivant le chemin forestier, puis à travers de parcelles privées jusqu'à la RD 95,
- > contournement du hameau du Canivet à travers des parcelles privées en tenant compte des projets de développement sur ce secteur,
- > traversée de la RD6014,
- > rue des Frères Chérance, rue du Bel Event et rue des Champs Fleuris à Franqueville-Saint-Pierre.

(cf carte ci-dessous)

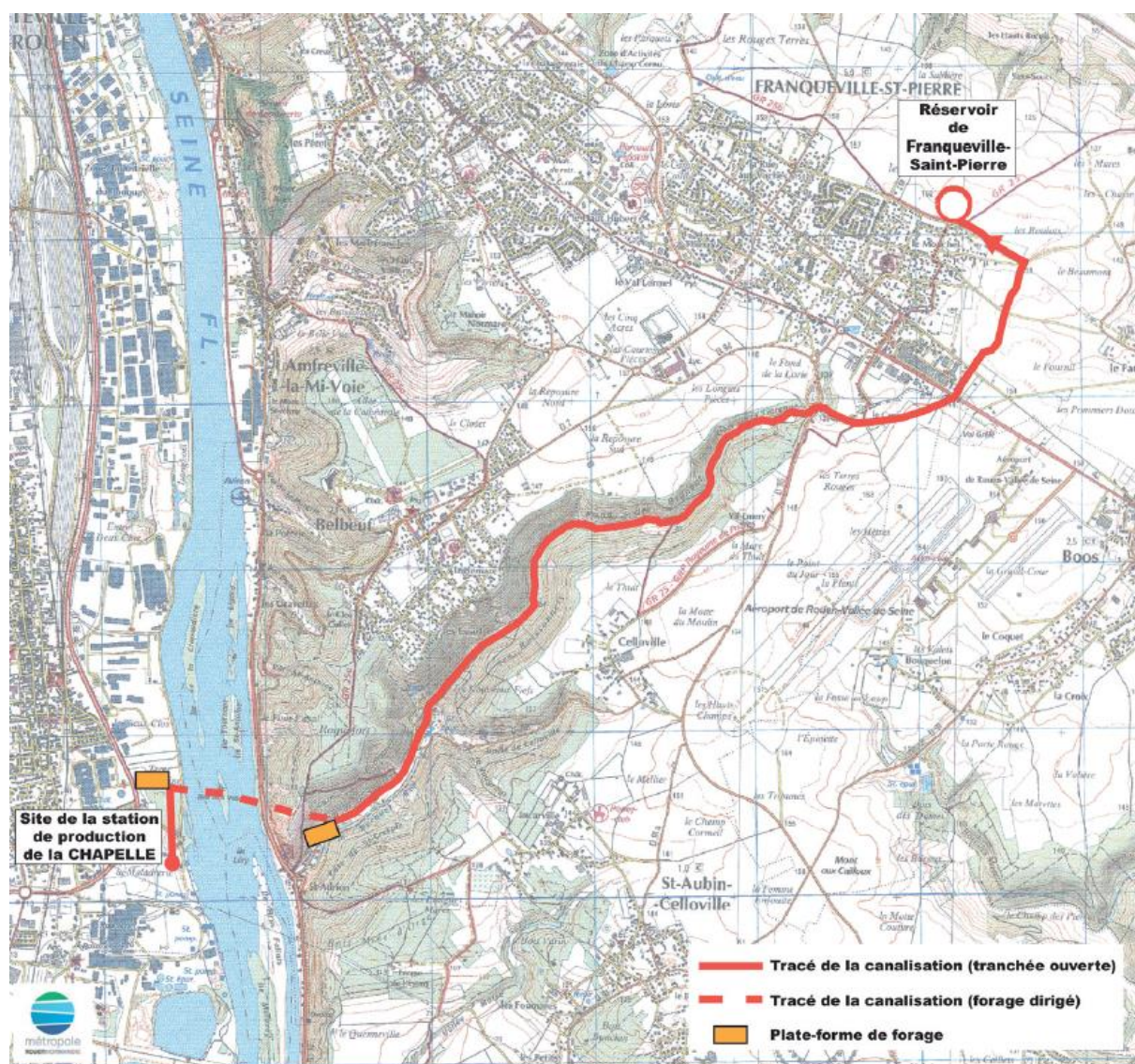
Dans le cadre de la mise en oeuvre de ses différents chantiers, la Métropole a toujours pour objectif de rationaliser et mutualiser, c'est pourquoi sur ce projet, une traversée sous Seine a également été prévue pour raccorder la fibre optique et sécuriser les réseaux entre Saint-Étienne-du-Rouvray, Belbeuf et Franqueville-Saint-Pierre.

Ce chantier représente un investissement global de 5 millions d'euros financé par la Métropole avec le soutien de l'Agence de l'Eau Seine Normandie.

Les différents acteurs de ce chantier sont :

- > Maîtrise d'ouvrage : Métropole Rouen Normandie
- > Maîtrise d'œuvre : Direction de l'Eau – Métropole
- > Entreprises : SOGEA TP (Sotteville-lès-Rouen), SADE CGTH (Oissel), HDI (Colombes)

Tracé de la nouvelle canalisation :



> Un ambitieux contrat pour la gestion de l'eau et de l'assainissement sur le territoire

Frédéric Sanchez, Président de la Métropole Rouen Normandie et Patricia Blanc, Directrice de l'Agence Eau Seine Normandie ont signé jeudi 2 février 2017, en présence de Nicole Klein, Préfète de la Région Normandie, un contrat global et ambitieux. Ce contrat prévoit les actions à mettre en place afin d'atteindre des objectifs précis : respecter les normes sanitaires, diminuer les prélèvements, améliorer la qualité des rejets dans le milieu naturel (notamment par temps de pluie), garantir et sécuriser l'accès des habitants à une eau de qualité ainsi que réduire les risques d'inondations. De nombreux travaux, dont certains sont d'ores et déjà engagés, seront réalisés notamment sur les usines de production, les ouvrages, les stations de pompage afin de sécuriser l'alimentation et la distribution de l'eau potable, et pour optimiser la gestion de la ressource.

Ces investissements s'élèvent à 354 millions d'euros jusqu'en 2030, dont 227 éligibles aux aides de l'Agence de l'Eau. Pour financer ces investissements, celle-ci apporte une somme de 124 millions d'euros (80 millions de subventions et 44 millions de prêt sans intérêt).

Contact Presse

Métropole Rouen Normandie
Perrine BINET

Perrine.binet@metropole-rouen-normandie.fr

02 32 76 84 24 – 07 64 67 18 05